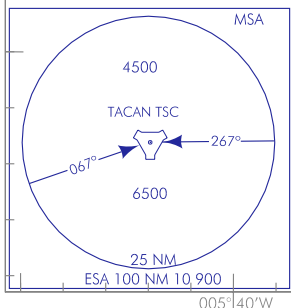
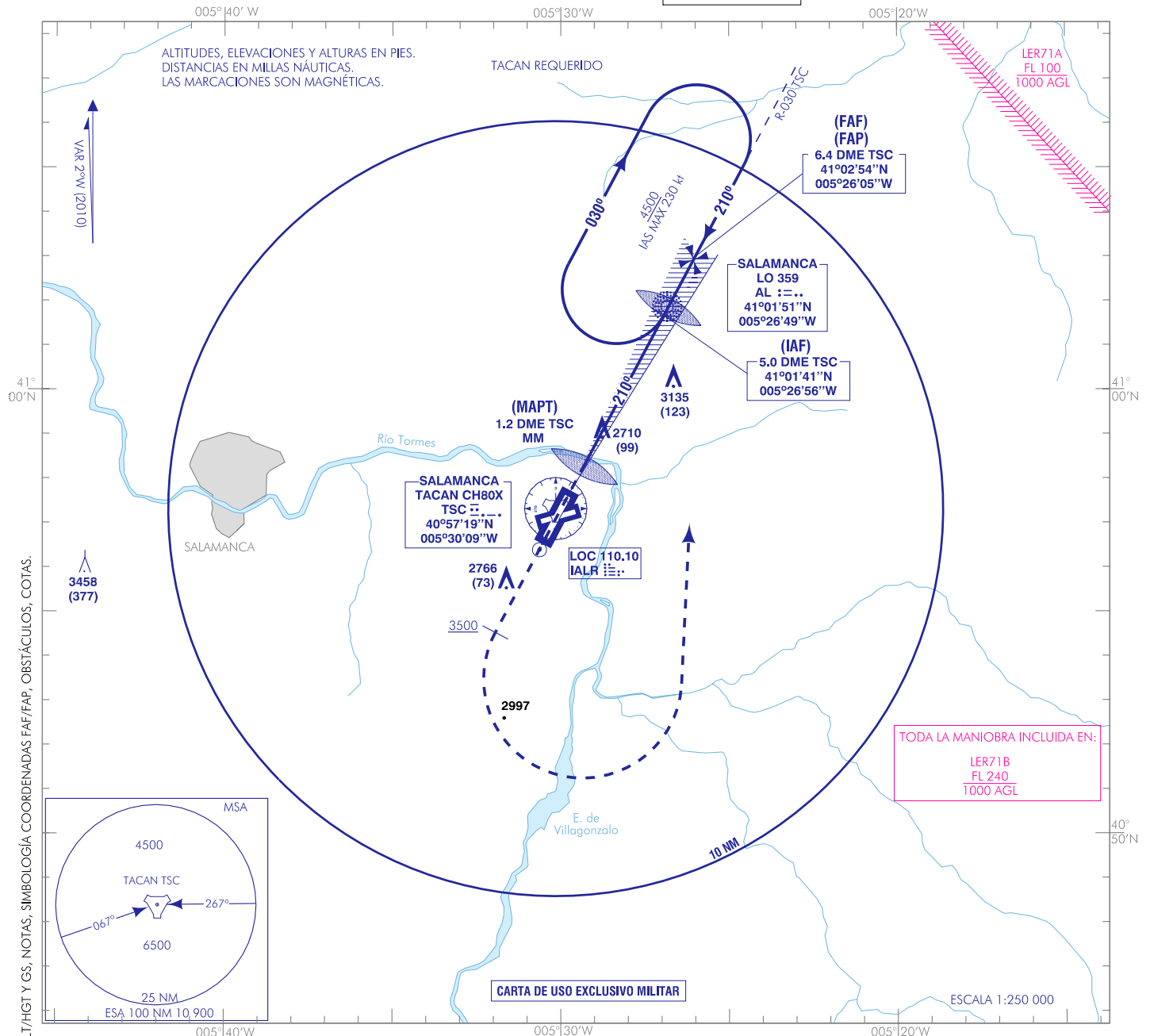


CARTA DE APROXIMACIÓN
POR INSTRUMENTOS-MIPS

ELEV AD
2594

APP 140.100
TWR 139.300
GCA 142.300

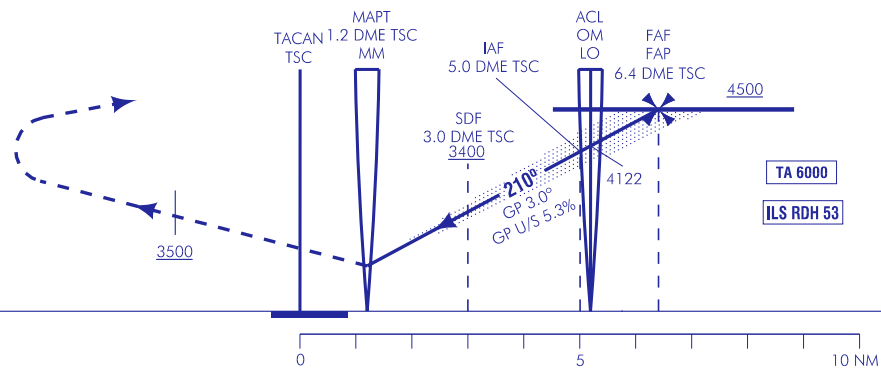
SALAMANCA
TACAN 6 ILS Y 6 LOC Y
RWY 21



CARTA DE USO EXCLUSIVO MILITAR

TODA LA MANIOBRA INCLUIDA EN:
LER71B
FL 240
1000 AGL

FRUSTRADA: SUBIR DIRECTO A 3500 ft. VIRAR A LA IZQUIERDA PARA INTERCEPTAR Y SEGUIR R-030 TSC E INTEGRARSE A LA ESPERA A 4500 ft.



ELEV: 2586
THR RWY 21

HGT REF ELEV THR RWY 21

CATEGORÍA	A	B	C	D	HPMA
S-ILS	2786 / 0.8* (200) (200-0.8)		2786/1.2 (200) (200-1.2)	2797/1.2* (211) (300-1.2)	2786/1.2 (200) (200-1.2)
S-LOC	2960 / 1.2* (374) (400-1.2)			2960 / 1.6* (374) (400-1.6)	
S-TACAN	2960 / 1.2* (374) (400-1.2)			2960 / 1.6* (374) (400-1.6)	
CIRCUITO	3070/1.6 (476) (500-1.6)	3120/1.6 (526) (600-1.6)	3530/4.4 (936) (1000-4.4)	3530/4.8 (936) (1000-4.8)	3440/4.4 (846) (900-4.4)

* CUANDO ALS U/S INCREMENTAR VIS EN 0.4 km

GS	kt	80	100	120	140	160	180							
FAP-THR:	min:s													
FAF-MAPT: 5.2 NM	min:s	3:54	3:07	2:36	2:14	1:57	1:44							
ROD: 5.3%	ft/min	429	536	643	750	857	964							
ALT/HGT DME (TSC) FNA														
		13 DME	12 DME	11 DME	10 DME	9 DME	8 DME	7 DME	6 DME	5 DME	4 DME	3 DME	2 DME	1 DME
									4380 (1974)	4060 (1474)	3730 (1144)	3410 (824)	3090 (504)	

CAMBIOS: DECLINACIÓN MAGNÉTICA, ELEV AD, FREQ APP, CUADROS ALT/HGT Y GS, NOTAS, SIMBOLOGÍA COORDENADAS FAF/FAP, OBSTÁCULOS, COTAS.