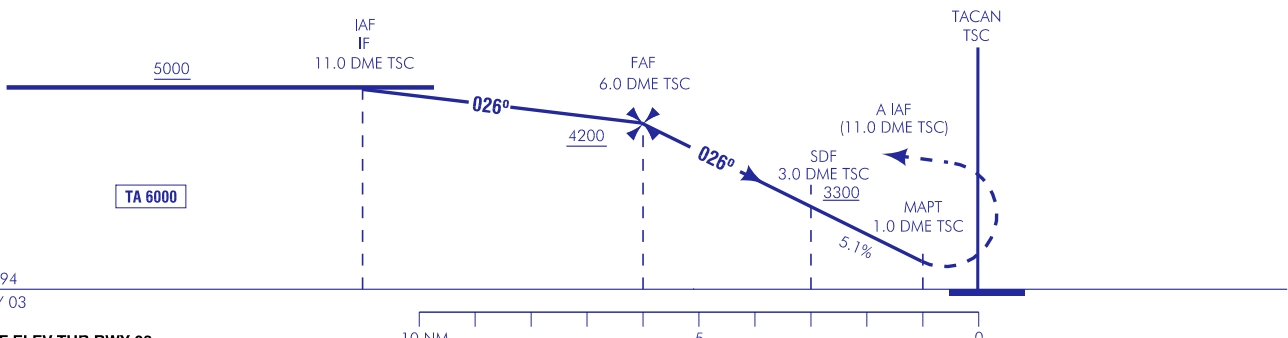


FRUSTRADA: VIRAR A LA DERECHA ASCIENDIENDO A 5000 ft Y PROCEDER AL IAF (11.0 DME TSC) PARA INTEGRARSE A LA ESPERA.



ELEV: 2594
THR RWY 03

HGT REF ELEV THR RWY 03

CATEGORÍA	A	B	C	D	HPMA
S-TACAN	3040 / 1.2* (446) (500-1.2)	3040 / 1.6* (446) (500-1.6)	3040 / 2.0* (446) (500-2.0)		
CIRCUITO	3070 / 1.6 (476) (500-1.6)	3120 / 1.6 (526) (600-1.6)	3530 / 4.4 (936) (1000-4.4)	3530 / 4.8 (936) (1000-4.8)	3440 / 4.4 (846) (900-4.4)
* CUANDO ALS U/S INCREMENTAR VIS EN 0.4 km					

GS	kt	80	100	120	140	160	180
THR:	min:s						
FAF-MAPT: 5 NM	min:s	3:45	3:00	2:30	2:09	1:53	1:40
ROD: 5.1%	ft/min	412	514	617	720	823	926
ALT/HGT DME () FNA							
13 DME	12 DME	11 DME	10 DME	9 DME	8 DME	7 DME	6 DME
							5 DME
							3950 (1360)
							3640 (1050)
							3330 (740)
							2 DME
							1 DME

CAMBIO: DECLINACIÓN MAGNÉTICA; ELEV AD, FREQ APP, CUADROS ALT/HGT Y GS, SIMBOLOGÍA; COORDENADAS IAF, OBSTÁCULOS, COTAS.