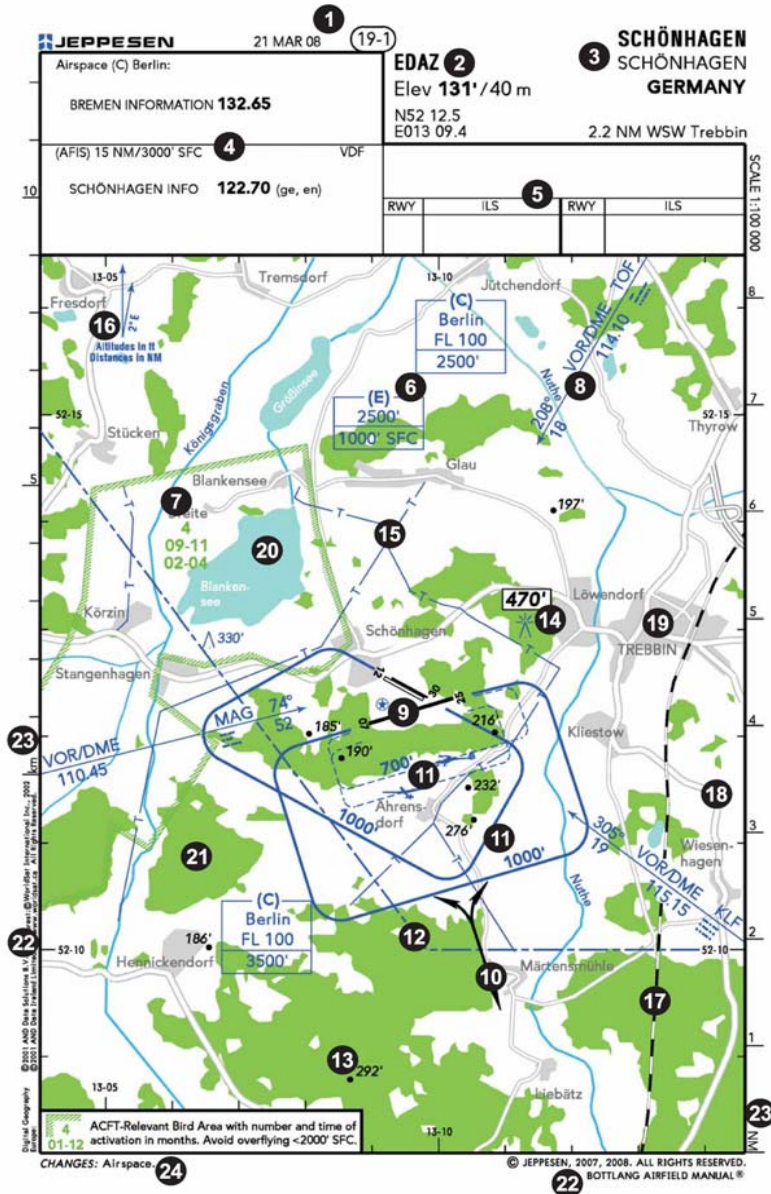
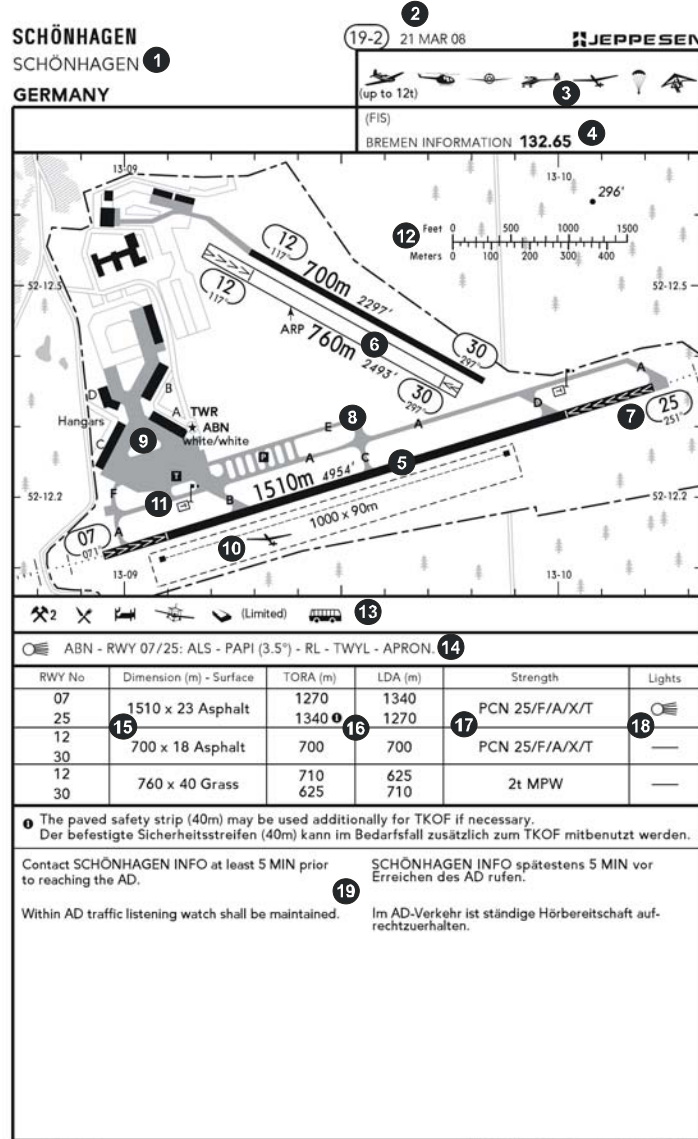


Sample from Jeppesen VFR MANUAL



| | English | Deutsch |
|----|--|--|
| 1 | Revision date and Chart Index | Berichtigungsdatum und Karten-Ordnungsnummer |
| 2 | ICAO Location Indicator, Apt ELEV in feet and Meters, Apt coordinates | Flugplatzkennung, Flugplatzhöhe in Fuss und Meter, Koordinaten |
| 3 | Location-/Airportname, Country | Orts-/Flugplatzname, Land |
| 4 | Communications | Flugfunk |
| 5 | ILS information (if available) | ILS Informationen (wenn vorhanden) |
| 6 | Controlled Airspace with vertical limits | Kontrollierter Luftraum mit Ober- und Untergrenze |
| 7 | Aircraft-Relevant Bird Area | Luftfahrtrelevante Vogelvorkommen |
| 8 | Direction arrow (with type of radio navigational facility, frequency, identification, morse code and distance/direction from the radio navigational facility to the aerodrome) | Richtungspfeil (mit Art der Funknavigationsanlage, Frequenz, Kennung, Morsecode, Richtung und Entfernung von der Funknavigations-anlage zum Flugplatz) |
| 9 | Airport | Flugplatz |
| 10 | VFR Approach and Departure Route | VFR An- und Abflugstrecke |
| 11 | Traffic circuits (for Aeroplanes, ULM and Gliders) | Platzrunden (für Motorflugzeuge, ULM und Segelflugzeuge) |
| 12 | Sector boundary of airspace (C) (see above) | Sektorengrenze des Luftraumes (C) (siehe oben) |
| 13 | Natural Highpoint with Elevation (ft/MSL) | Höhenpunkt mit Höhenangabe (in Fuß/MSL) |
| 14 | Highest Elevation depicted on the chart (Lighted Obstacle with Elevation of top in feet/MSL) | Höchste gezeigte Erhebung auf der Karte (beleuchtetes Hindernis mit Spitzenhöhe in Fuß/MSL) |
| 15 | High Tension Line | Hochspannungsleitung |
| 16 | Variation | Ortsmissweisung |
| 17 | Railroad | Eisenbahnlinie |
| 18 | Road | Straße |
| 19 | Built-up Area | Bebautes Gebiet |
| 20 | Lake | See |
| 21 | Forest | Wald |
| 22 | Copyright Notes | Copyright Hinweis |
| 23 | Scale/Scalebars (NM, km) | Maßstab/Maßstabsbalken |
| 24 | Changes note (revisions incorporated) | Eingearbeitete Änderungen |

Sample from Jeppesen VFR MANUAL



| | English | Deutsch |
|----|--|--|
| | I. Header | I. Kopf |
| 1 | Location-/Airportname, Country | Orts-/Flugplatzname, Land |
| 2 | Revision date and Chart Index | Berichtigungsdatum und Karten-Ordnungsnummer |
| 3 | Aircraft admitted at the Aerodrome | Am Flugplatz zugelassene Luftfahrzeuge |
| 4 | Flight Information Service (FIS) | Fluginformationsdienst (FIS) |
| | II. Planview | II. Karte |
| 5 | Hard surface RWY (RWY length in meters and feet) | Befestigte Piste (Länge in Meter und Fuß) |
| 6 | Unpaved RWY (RWY length in meters and feet) | Unbefestigte Piste (Länge in Meter und Fuß) |
| 7 | RWY identification, magnetic orientation | Pistenbezeichnung, missweisende Ausrichtung |
| 8 | Taxiway with identification | Rollbahn mit Bezeichnung |
| 9 | Apron with Buildings, Air Traffic Reporting Office, Refuelling facility and Parking Area | Vorfeld mit Gebäuden, Luftaufsicht, Tankstelle und Abstellfläche |
| 10 | Strip for Gliders | Bahn für Segelflugzeuge |
| 11 | Signal or Landing-T; Wind Direction Indicator | Signalfeld oder Lande-T; Windrichtungsanzeiger |
| 12 | Scalebars (Feet and Meters) | Maßstabsbalken (Fuß und Meter) |
| 13 | Facilities at the Aerodrome | Einrichtungen am Flugplatz |
| 14 | Aerodrome Lighting | Flugplatzbefeuerung |
| 15 | RWY length and width; Surface | Pistenlänge und-breite; Untergrund |
| 16 | Take-off run and Landing distance available | Verfügbare Startlauf- und Landestrecke |
| 17 | Strength of RWY | Tragfähigkeit der Piste |
| 18 | RWY lighted/unlighted | Piste befeuert/unbefeuert |
| 19 | Textinformation (depending on Country in English, French or German Language) | Textinformation (je nach Land in Englisch, Französisch oder Deutsch) |
| | IV. Border information | III. Kartenrandinformationen |
| 20 | Changes note (revisions incorporated) | Eingearbeitete Änderungen |
| 21 | Copyright notes | Copyright Hinweis |